



BAHNHOFSMEDIEN

# ÖBB CITY-LIGHT

werbung.oebb.at

## PREISBEISPIELE

### ÖBB CITY-LIGHT SERIE ÖSTERREICHWEIT AUF BAHNHÖFEN

Sichern Sie sich Top Kontakte mit einer Buchung von zwanzig ÖBB City-Lights in Bestlage

- 10 ÖBB City-Lights Kategorie A
- 10 ÖBB City-Lights Kategorie B
- Laufzeit 1 Monat

€ 8.720,-

€ 290,70\*  
PRO TAG

#### Berechnung:

€ 6.800,- Werbegeld (€ 380,- x 10 und € 300,- x 10)  
+ € 1.050,- Produktion  
+ € 870,- Montage und Demontage  
= € 8.720,- **Gesamtpreis** (zuzüglich Steuern und Abgaben)



### ÖBB CITY LIGHT EINZELSTANDORT BAHNHOF KORNEUBURG

In Ihrer Region langfristig bei Ihrer Zielgruppe

- Kategorie B
- Format: 118,5 cm x 175 cm (City-Light Format)
- Laufzeit 12 Monate

€ 3.696,-

€ 10,30\*  
PRO TAG

#### Berechnung:

€ 3.600,00 Werbegeld (€ 300,- x 12 Monate)  
+ € 52,50 Produktion  
+ € 43,50 Montage und Demontage  
= € 3.696,00 **Gesamtpreis** (zuzüglich Steuern und Abgaben)



Preise gerundet. Konkrete Preisberechnung erfolgt bei Angebotslegung.  
\* Tagespreis auf Basis 30 Tage pro Monat

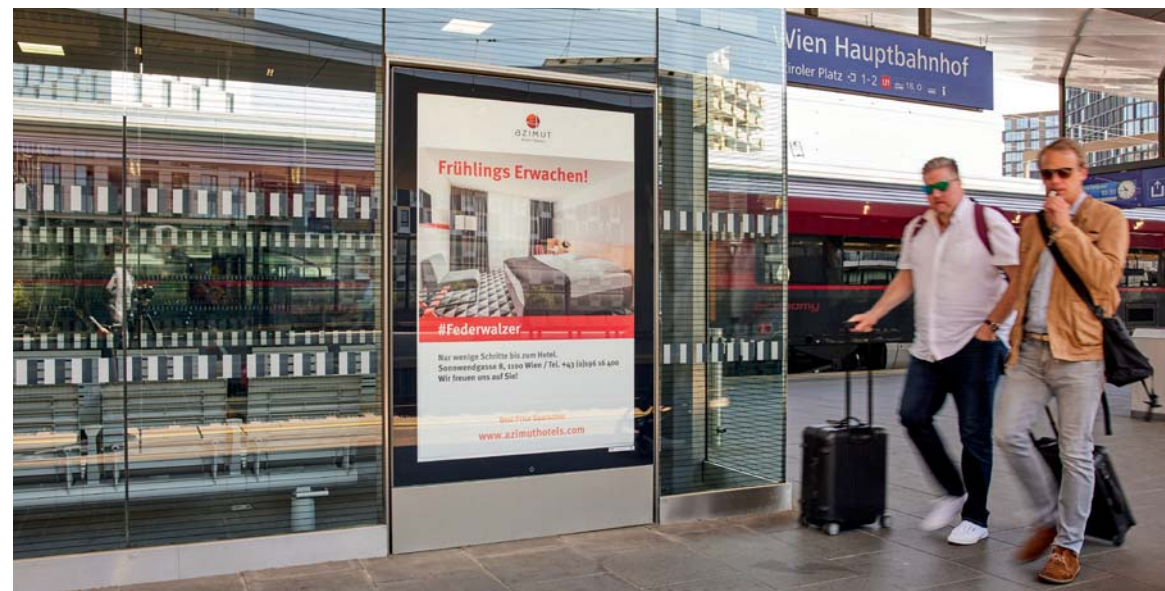
**JETZT BUCHEN!**

+43 5 1778 97 44500 | [werbung@oebb.at](mailto:werbung@oebb.at) | [werbung.oebb.at](http://werbung.oebb.at)



# AUSSERGEWÖHNLICH SICHTBAR

ÖBB City-Lights sind zu jeder Tageszeit bestens sichtbar. An Top-Standorten generieren sie täglich bis zu 123.500 Kontakte. Ihr Angebot wird durch Hintergrundbeleuchtung ins rechte Licht gerückt - und erzielt damit rund um die Uhr zusätzlichen Impact. Buchen Sie stark frequentierte Einzelstandorte oder nutzen Sie mehrere Standorte für raschen Reichweitaufbau.



## ÜBERBLICK

<b>Ihr Pluspunkt</b>	Werbung mit Strahlkraft
<b>Beschreibung</b>	Hinter Glas geschützt ist diese hinterleuchtete Werbefläche für Produkt- und Imagewerbung optimal einsetzbar. Bahnhöfe sind kommunikative Hot-Spots mit hoher Kontaktfrequenz und -dauer, die Ihre Werbebotschaft ideal platzieren.
<b>Frequenz</b>	Bei den Top-Standorten bis zu 123.500 Kontakte/Tag
<b>Sichtformat</b>	115 cm x 171 cm
<b>Material</b>	Backlitpapier
<b>Buchungsintervall</b>	ab 1 Monat
<b>Streugebiet</b>	österreichweit

## PREISE UND FLÄCHEN

<b>Kategorie A</b>	Landeshauptstädte
<b>Kategorie B</b>	Bezirkshauptstädte und regionale Bahnhöfe

Werbeentgelt pro Monat/ pro Stück	Produktionskosten pro Stück	Montage pro Stück	Demontage pro Stück
€ 380,-	€ 52,50	€ 21,75	€ 21,75
€ 300,-	€ 52,50	€ 21,75	€ 21,75

Alle Preise gerundet zuzüglich Steuern und Abgaben, vorbehaltlich Druckfehler und unterjähriger Änderungen. Stand Jänner 2024